

Antal måneder som registrerede arbejdssøgende 3. kvartal 2016

Der har været færre arbejdssøgende i perioden 4. kvartal 2015 til 3. kvartal 2016 end samme periode året før. Der har været et svagt fald i antallet af måneder som de arbejdssøgende har været registreret. Faldet har været størst for mænd.

Der var i alt 8.080 personer, som har været registreret arbejdssøgende i en eller flere måneder i løbet af perioden fra 4. kvartal 2015 til 3. kvartal 2016 mod 8.911 personer i samme periode året før.

I perioden 4. kvartal 2015 til 3. kvartal 2016 havde 50,8 pct. af de arbejdssøgende i alt 4.109 personer været registreret imellem 1-3 måneder, mens 11,3 pct. eller 910 personer har været registreret imellem 10-12 måneder.

Tabel 1. Antal måneder som registrerede arbejdssøgende efter køn

	4. kvartal 2014 - 3. kvartal 2015					4. kvartal 2015 - 3. kvartal 2016				
	Alle	1-3 mdr.	4-6 mdr.	7-9 mdr.	10-12 mdr.	Alle	1-3 mdr.	4-6 mdr.	7-9 mdr.	10-12 mdr.
Antal personer										
I alt	8.911	4.038	2.304	1.421	1.148	8.080	4.109	1.958	1.103	910
Mænd	4.867	2.112	1.261	814	680	4.275	2.062	1.046	626	541
Kvinder	4.044	1.926	1.043	607	468	3.805	2.047	912	477	369
Andel i procent										
I alt	100,0	45,3	25,9	16,0	12,9	100,0	50,8	24,2	13,6	11,3
Mænd	100,0	43,4	25,9	16,7	14,0	100,0	48,2	24,5	14,6	12,6
Kvinder	100,0	47,6	25,8	15,0	11,6	100,0	53,8	24,0	12,5	9,7

Kilde: <http://bank.stat.gl/ardledvar>

I perioden 4. kvartal 2015 – 3. kvartal 2016 har der i den yngre aldersgruppe 18-24 år været 113 personer i arbejdssøgende i 10-12 måneder, eller 5,7 pct. af de 18-24 årige arbejdssøgende. I aldersgruppen 45-59 år var der 388 personer i 10-12 måneder, eller 15,7 pct. af de 45-59 årige arbejdssøgende.

Tabel 2. Antal måneder som registrerede arbejdssøgende efter alder

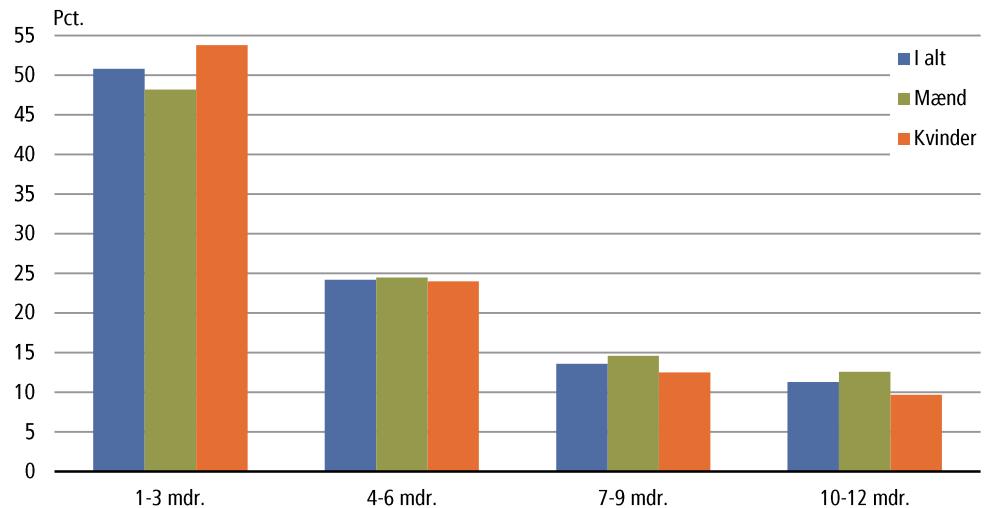
	4. kvartal 2015 -3. kvartal 2016				
	Alle	1-3 måneder	4-6 måneder	7-9 måneder	10-12 måneder
Alle	8.080	4.109	1.958	1.103	910
18-19 år ..	615	393	133	65	24
20-24 år ..	1.354	777	326	162	89

25-29 år ..	1.203	663	287	146	107
30-34 år ..	858	445	204	110	99
35-39 år ..	651	293	162	107	89
40-44 år ..	565	295	130	76	64
45-49 år ..	914	421	229	130	134
50-54 år ..	932	410	232	139	151
55-59 år ..	632	264	169	96	103
60-61 år ..	165	77	37	29	22
62 år	61	21	13	14	13
63 år	52	23	11	12	6
64 år	78	27	25	17	9

Kilde: <http://bank.stat.gl/ardledvar>

I figur 1 er antal måneder som registrerede arbejdssøgende vist i procent. Der er en tendens til at kvinder har været arbejdssøgende i en kortere periode end mænd.

Figur 1. Antal måneder som registrerede arbejdssøgende i pct. i perioden 4. kvartal 2015 – 3. kvartal 2016



Kilde: <http://bank.stat.gl/ardledvar>

Ønskes yderligere oplysninger kan henvendelse ske til Statistikchef Anders Blaabjerg på e-mail: abla@stat.gl eller telefon (direkte) 345781.

Signatur forklaring:

- ... Oplysninger foreligger ikke
- .. Oplysninger for usikre til at angives eller diskretionshensyn
- . Tal kan efter sagens natur ikke forekomme
- 0 Mindre end halvdelen af den anvendte enhed
- Nul
- * Foreløbigt eller anslået tal

Eventuel henvendelse

Gorm N. Pedersen

E-mail: GNPE@stat.gl

Arbejdsmarked

Grønlands Statistik
Postboks 1025 · 3900 Nuuk
Tlf.: +299 34 57 70 · Fax: +299 34 57 90
www.stat.gl · e-mail: stat@stat.gl

